

Inspiron 3650

Quick Start Guide

Οδηγός γρήγορης έναρξης
Guia de iniciação rápida
Краткое руководство по началу работы
מדריך התחלה מהירה



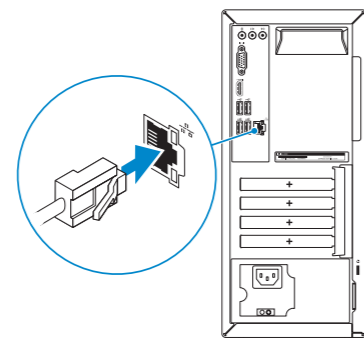
1 Connect the keyboard and mouse

Συνδέστε το πληκτρολόγιο και το ποντίκι
Ligar o teclado e o rato
Подсоедините клавиатуру и мышь
חבר את המקלדת ואת העכבר

See the documentation that shipped with the keyboard and mouse.
Ανατρέξτε στην τεκμηρίωση που παραλάβατε μαζί με το πληκτρολόγιο και το ποντίκι.
Consulte a documentação fornecida com o teclado e o rato.
См. документацию, поставляемую в комплекте с клавиатурой и мышью.
עיין בתיעוד שהגיע עם המקלדת והעכבר.

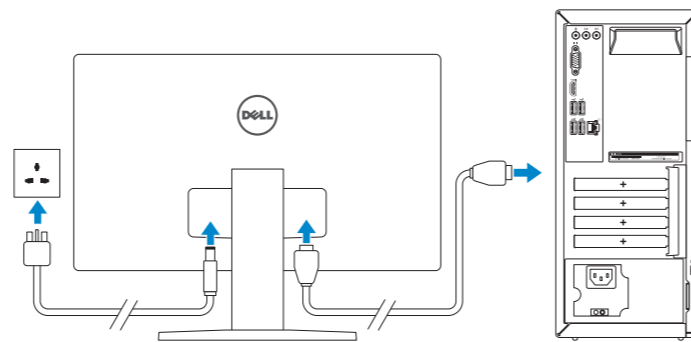
2 Connect the network cable—optional

Συνδέστε το καλώδιο δικτύου — προαιρετικά
Ligar o cabo de rede — opcional
Подсоедините сетевой кабель (заказывается дополнительно)
חבר את כבל הרשת — אופציונלי



3 Connect the display

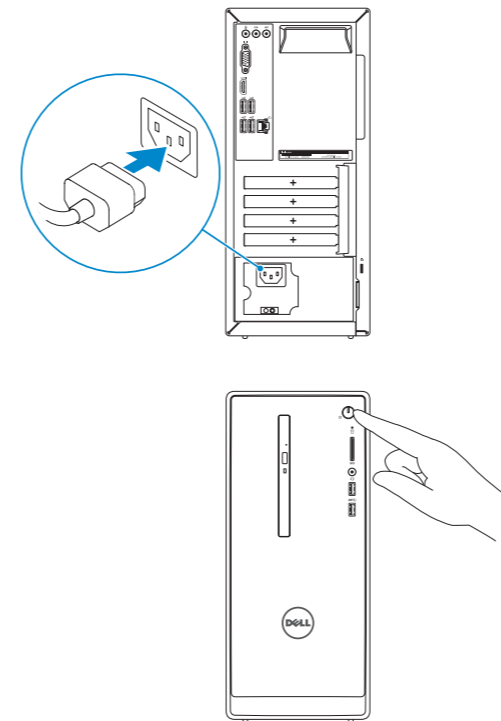
Συνδέστε την οθόνη
Ligar o monitor
Подключите дисплей
חבר את הצג



- NOTE:** If you ordered your computer with a discrete graphics card, connect the display to the discrete graphics card.
 - ΣΗΜΕΙΩΣΗ:** Αν παραγγείλατε τον υπολογιστή σας με χωριστή κάρτα γραφικών, συνδέστε την οθόνη στη χωριστή κάρτα γραφικών.
 - NOTA:** Caso tenha encomendado o computador com uma placa gráfica separada, ligue o monitor à placa gráfica separada.
 - ПРИМЕЧАНИЕ.** Если вы приобрели компьютер, укомплектованный графическим адаптером на отдельной плате, подключите дисплей к разъему на графическом адаптере.
- הערה:** אם הזמנת את המחשב עם כרטיס גרפי נפרד, חבר את הצג לכרטיס הגרפי הנפרד.

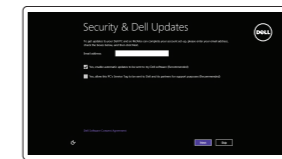
4 Connect the power cable and press the power button

Συνδέστε το καλώδιο τροφοδοσίας και πιέστε το κουμπί λειτουργίας
Ligar o cabo de alimentação e premir o botão Ligar
Подсоедините кабель питания и нажмите кнопку питания
חבר את כבל החשמל ולחץ על לחצן ההפעלה



5 Finish Windows setup

Τελειώστε την εγκατάσταση των Windows | Concluir a configuração do Windows
Завершите установку Windows | הגדרת Windows הסתיימה



Enable security and updates
Ενεργοποιήστε τις ρυθμίσεις για την ασφάλεια και τις ενημερώσεις

Activar funcionalidades de segurança e atualizações
Включите службы обеспечения безопасности и автоматического обновления
אפשר אבטחה ועדכונים



Connect to your network

Σύνδεση στο δίκτυό σας
Estabelecer ligação à rede
Подключитесь к сети
התחבר לרשת

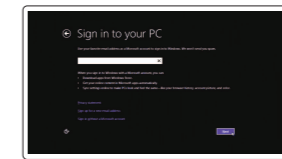
NOTE: If you are connecting to a secured wireless network, enter the password for the wireless network access when prompted.

ΣΗΜΕΙΩΣΗ: Αν πρόκειται να συνδεθείτε σε ασφαλές ασύρματο δίκτυο, πληκτρολογήστε τον κωδικό πρόσβασης στο ασύρματο δίκτυο όταν παρουσιαστεί η σχετική προτροπή.

NOTA: Se precisar conectar-se a uma rede sem fios segura, insira a palavra-passe para aceder à rede sem fios quando solicitado.

ПРИМЕЧАНИЕ. При подключении к защищенной беспроводной сети введите по запросу пароль доступа.

הערה: אם אתה מתחבר לרשת אלחוטית מאובטחת, הכנס את הסיסמה עבור הגישה לרשת האלחוטית בעת שתבקש.



Sign in to your Microsoft account or create a local account

Συνδεθείτε στον λογαριασμό σας στη Microsoft ή δημιουργήστε τοπικό λογαριασμό
Iniciar sessão numa conta Microsoft ou criar uma conta local

Войдите в учетную запись Microsoft или создайте локальную учетную запись
היכנס לחשבון Microsoft שלך או צור חשבון מקומי

Product support and manuals
Υποστήριξη και εγχειρίδια προϊόντων
Suporte de produtos e manuais
Техническая поддержка и руководства по продуктам
תמיכה ומדריכים למוצר

Dell.com/support
Dell.com/support/manuals
Dell.com/support/windows8

Contact Dell
Επικοινωνία με την Dell | Contactar a Dell
Обратитесь в компанию Dell | Dell אל תפן

Dell.com/contactdell

Regulatory and safety
Ρυθμιστικοί φορείς και ασφάλεια
Regulamentos e segurança
Соответствие стандартам и технике безопасности
תקנות ובטיחות

Dell.com/regulatory_compliance

Regulatory model
Μοντέλο κατά τους ρυθμιστικούς φορείς
Modelo regulamentar
Модель согласно нормативной документации
דגם תקינה

D19M

Regulatory type
Τύπος κατά τους ρυθμιστικούς φορείς | Tipo regulamentar
Тип согласно нормативной документации | תיקינה גוג

D19M002

Computer model
Μοντέλο υπολογιστή | Modelo do computador
Модель компьютера | דגם מחשב

Inspiron 3650



Locate Dell apps

Εντοπισμός εφαρμογών της Dell | Localizar aplicativos Dell

Найдите приложения Dell | Dell אפליקציות אתר



Register your computer

Δήλωση του υπολογιστή σας | Registrar o computador
Зарегистрируйте компьютер | שלום את המחשב שלך



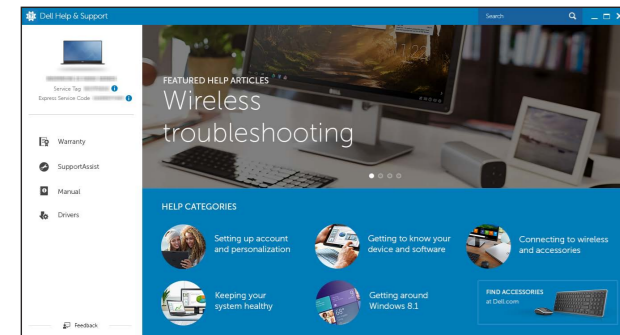
Dell Backup and Recovery

Backup, recover, repair, or restore your computer
Δημιουργία αντιγράφων ασφαλείας, επισκευή ή αποκατάσταση του υπολογιστή σας
Criar cópia de segurança, recuperação, reparação ou restauração do computador
Выполняйте резервное копирование, восстановление или ремонт компьютера
גבה, שחזר, תקן או שקם את המחשב שלך



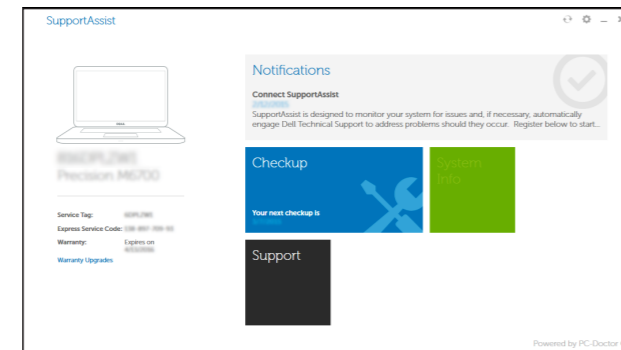
Dell Help & Support

Βοήθεια & υποστήριξη της Dell | Ajuda e Suporte Dell
Справка и поддержка Dell | Dell דגרה ותמיכה של



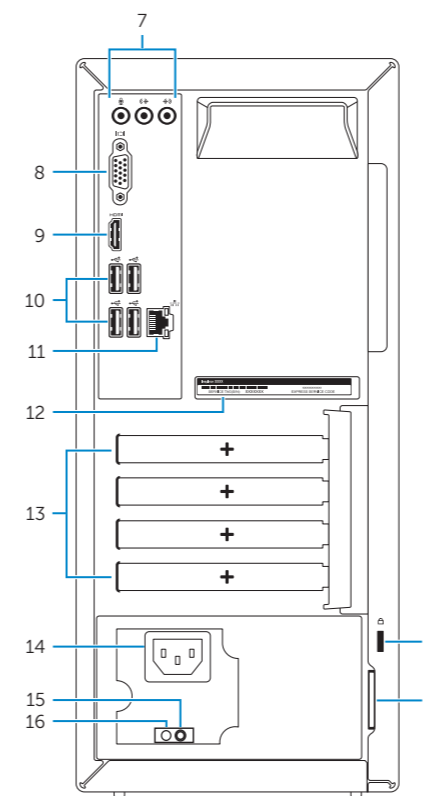
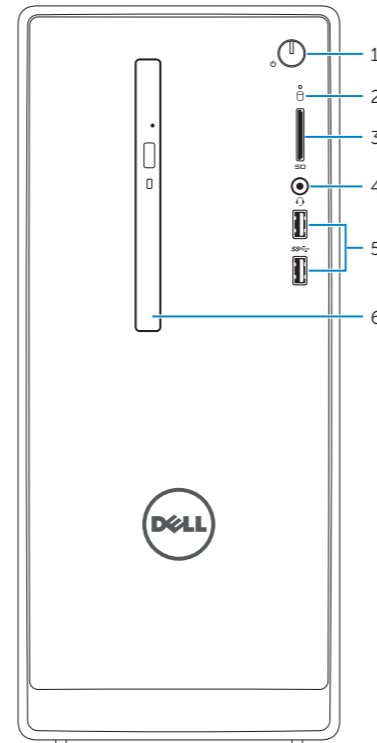
SupportAssist Check and update your computer

Έλεγχος και ενημέρωση του υπολογιστή σας
Verificar e actualizar o computador
Проверяйте и обновляйте свой компьютер
בדוק ועדכן את המחשב שלך



Features

Δυνατότητες | Funcionalidades | Характеристики | תכונות



1. Power button
2. Hard-drive activity light
3. Media-card reader
4. Headset port
5. USB 3.0 ports (2)
6. Optical drive (optional)
7. Audio ports (3)
8. VGA port
9. HDMI port

10. USB 2.0 ports (4)
11. Network port
12. Service Tag label
13. Expansion-card slots
14. Power port
15. Power-supply diagnostic button
16. Power-supply light
17. Padlock rings
18. Security-cable slot

1. Кнопка питания
2. Индикатор работы жесткого диска
3. Устройство чтения карт памяти
4. Разъем для наушников
5. Порты USB 3.0 (2)
6. Оптический дискковод (заказывается дополнительно)
7. Аудиопорты (3)
8. Порт VGA
9. Разъем HDMI

10. Порты USB 2.0 (4)
11. Сетевой порт
12. Метка обслуживания
13. Слоты для карт расширения
14. Разъем питания
15. Кнопка диагностики блока питания
16. Индикатор блока питания
17. Проушины для навесного замка
18. Слот для защитного кабеля

1. Κουμπί λειτουργίας
2. Λυχνία δραστηριότητας σκληρού δίσκου
3. Μονάδα ανάγνωσης καρτών πολυμέσων
4. Θύρα κεφαλοσυσσκευής
5. Θύρες USB 3.0 (2)
6. Μονάδα οπτικού δίσκου (προαιρετικά)
7. Θύρες ήχου (3)
8. Θύρα VGA
9. Θύρα HDMI

10. Θύρες USB 2.0 (4)
11. Θύρα δικτύου
12. Ετικέτα εξμπρήτησης
13. Υποδοχές καρτών επέκτασης
14. Θύρα τροφοδοσίας
15. Κουμπί διαγνωστικών τροφοδοτικού
16. Λυχνία τροφοδοτικού
17. Κρίκι λουκέτου
18. Υποδοχή καλωδίου ασφαλείας

10. יציאות USB 2.0 (4)
11. יציאת רשת
12. תווית תג שירות
13. חריצים לכרטיסי הרחבה
14. יציאת מתח
15. לחצן אבחון ספק דם
16. תאורת ספק כוח
17. טבעות של נעול תליה
18. חריץ כבל אבטחה

1. לחצן הפעלה
2. נורית פעילות של כונן קשיח
3. קורא כרטיסי מדיה
4. יציאת אוזניים
5. יציאות USB 3.0 (2)
6. כונן אופטי (אופציונלי)
7. יציאות שמע (3)
8. יציאת VGA
9. יציאת HDMI

1. Botão Ligar
2. Luz de actividade da unidade de disco rígido
3. Leitor de cartão multimédia
4. Porta de auscultadores
5. Portas USB 3.0 (2)
6. Unidade óptica (opcional)
7. Portas de áudio (3)
8. Porta VGA
9. Porta HDMI

10. Portas USB 2.0 (4)
11. Porta de rede
12. Etiqueta de serviço
13. Ranhuras para placas de expansão
14. Porta de alimentação
15. Botão de diagnóstico da fonte de alimentação
16. Luz da fonte de alimentação
17. Anéis para cadeado
18. Ranhura do cabo de segurança